



## MAISON LAURENZA - CHAMBRES D'HÔTES À SAINT-JEAN-DE-LIVERSAY

MAISON LAURENZA

Chambres d'hôtes à Saint-Jean-de-Liversay

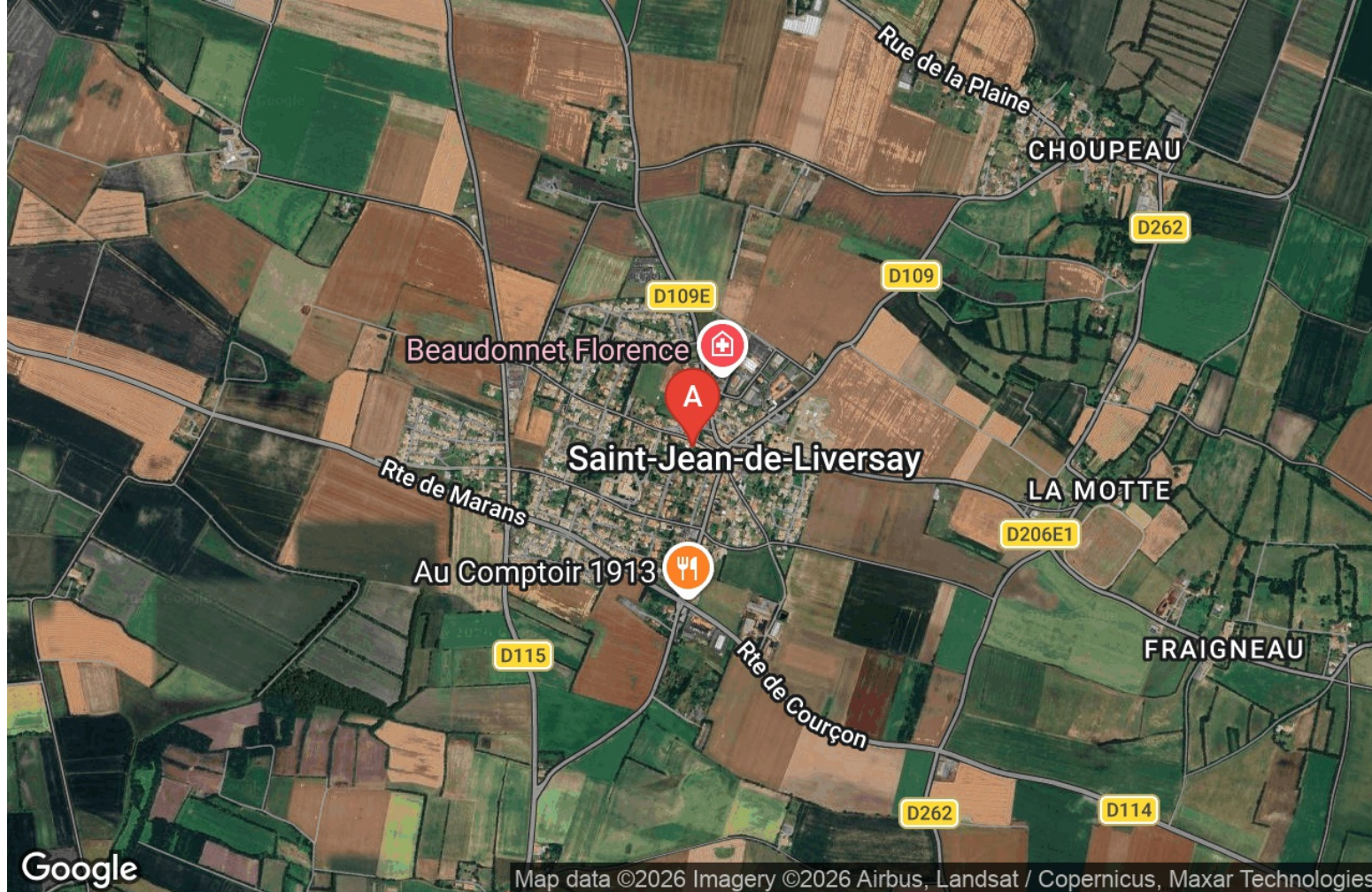
<https://maisonlaurenza.fr>



Isabelle Vivier

06 02 59 01 33

**A** Maison d'hôtes "Maison Laurenza", Art - Hôtes et Bien-Etre : 10-12 rue du Docteur Quoy - 17170 Saint-Jean-de-Liversay





## Maison d'hôtes "Maison Laurenza", Art - Hôtes et Bien-Etre

Suite Dr Quoy & Astrolabe La Liversoise Suite 1760 La P'tite Ecurie



La Maison Laurenza vous accueille dans l'ancienne Auberge de l'Ecu de France datant de 1760, située au cœur du village de Saint Jean de Liversay.

Venez vous ressourcer dans cet endroit où amateurs de nature trouveront de quoi satisfaire leur appétit de découverte : canaux, rivières, promenades pédestres ou cyclistes, pêche, visites...

La Maison Laurenza accueille jusqu'à 20 invités en chambres d'hôtes et résidences de tourisme sur 400 m<sup>2</sup> d'habitation et dans un parc arboré de 1200 m<sup>2</sup>.

La Maison Laurenza se situe à **20 minutes** de **La Rochelle**, entre mer et marais poitevin, à 1h du Futuroscope et 1h15 du Puy du Fou et de Bordeaux.





## Infos sur l'établissement



*Communs*

A proximité propriétaire  
Habitation indépendante

Entrée indépendante  
Jardin commun



*Activités*



*Restauration*

Table d'hôtes  
Sur réservation uniquement



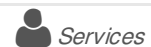
*Réseaux*

Accès Internet



*Stationnement*

Parking à proximité  
Parking gratuit face à la maison d'hôtes en coeur de village

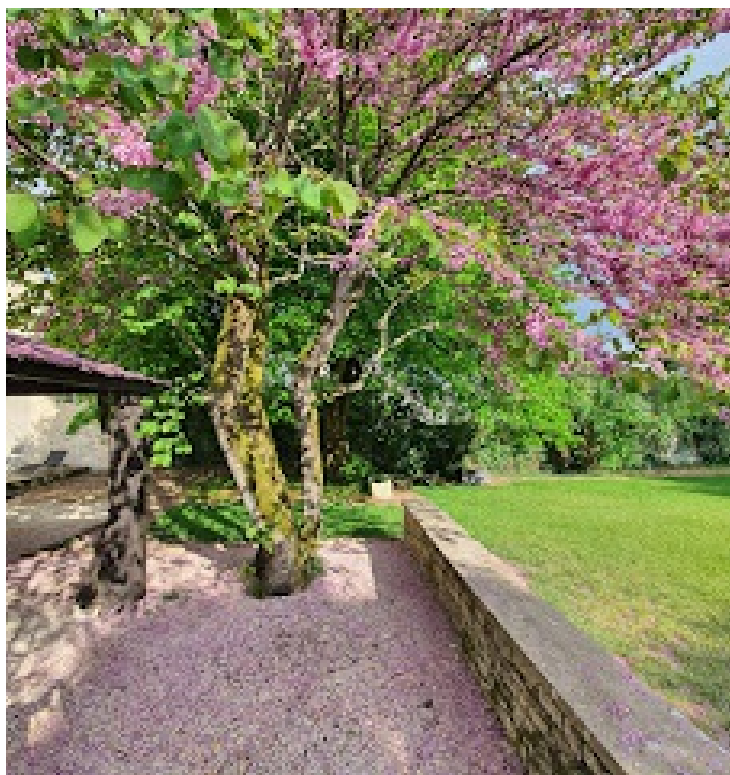
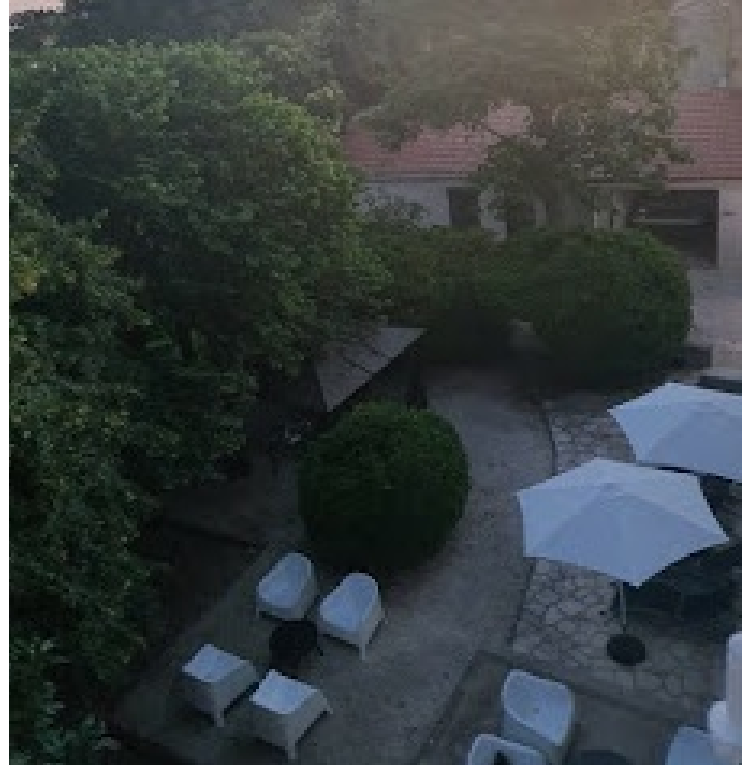


*Services*



*Extérieurs*

Terrain de pétanque







## Suite Dr Quoy & Astrolabe



Chambre



2

personnes  
(Maxi: 4 pers.)



2

chambres

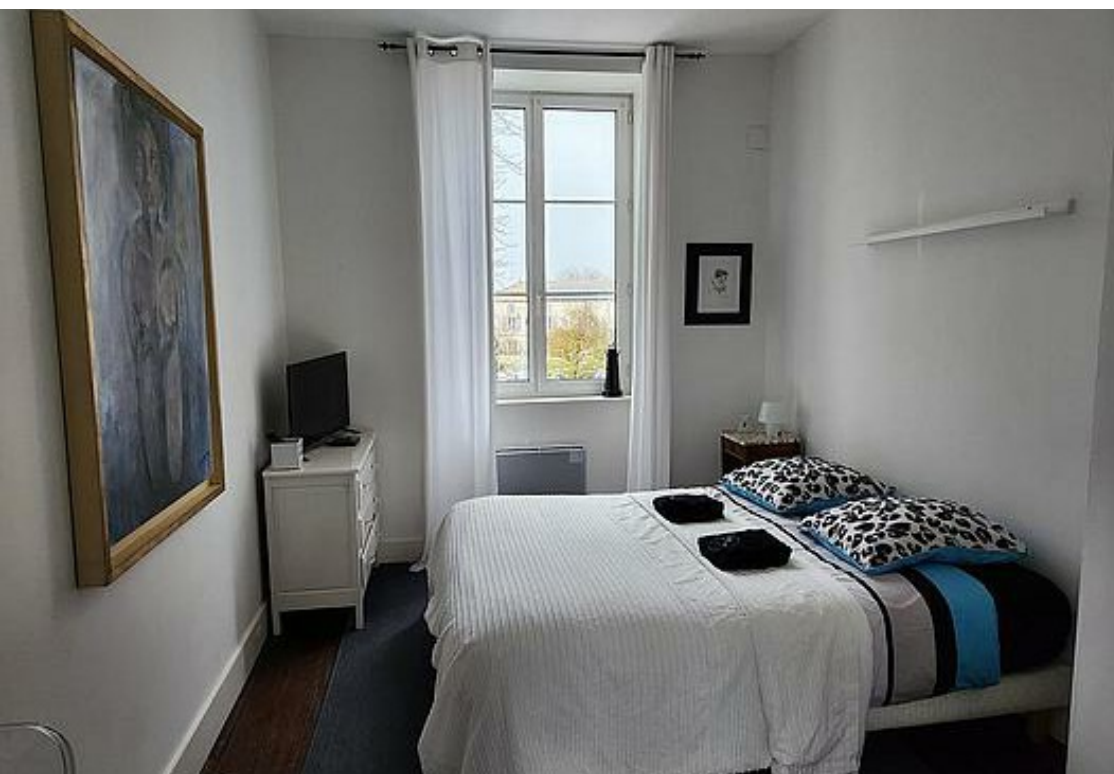


15

m<sup>2</sup>

Les chambres Dr Quoy et l'Astrolabe, respectivement de 15 et 10 m<sup>2</sup> partagent une salle de bain-douche et des WC privés. L'ensemble de cet espace, au 1<sup>er</sup> étage, est dédié à ces 2 chambres.

<i>Chambres</i>	Chambre(s): 2 Lit(s): 2 Lit de 160 x 200	dont lit(s) 1 pers.: 0 dont lit(s) 2 pers.: 2
<i>Salle de bains / Salle d'eau</i>	Salle de bains avec douche et baignoire	Sèche cheveux
	La salle de bain est partagée entre la chambre " Dr Quoy" et la chambre "l'Astrolabe"	
<i>WC</i>	WC: 1 WC privés	
	Les toilettes sont partagées entre la chambre " Dr Quoy" et la chambre "l'Astrolabe"	
<i>Cuisine</i>		
<i>Autres pièces</i>		
<i>Media</i>	Télévision	Wifi
<i>Autres équipements</i>	Autres équipements et services sur demande	
<i>Chauffage / AC</i>	Chauffage	
<i>Bien être</i>	Sauna	Spa
<i>Exterieur</i>	Cour commune Salon de jardin	Jardin Terrain clos commun
<i>Divers</i>	L'espace bien-être (sauna et spa) sont à usage privatif le temps de l'utilisation	







## La Liversoise



Appartement



2

personnes  
(Maxi: 5 pers.)



2

chambres



52

m<sup>2</sup>

La Liversoise est une suite familiale de 52 m<sup>2</sup> comprenant 2 chambres, 1 salle de bain et 1 WC indépendants ainsi qu'une cuisine pour les repas.

<i>Chambres</i>	Chambre(s): 2 Lit(s): 4 dont lit(s) 1 pers.: 3 dont lit(s) 2 pers.: 2 La Liversoise comprend une chambre parentale avec un lit de 140 x 190 et un lit 1 personne de 90 x 190 pour un accompagnant. Elle comprend une 2ème chambre pour un couple avec un lit de 180 x 190 ou pour 2 enfants (2 lits de 90 x 190).	
<i>Salle de bains / Salle d'eau</i>	Salle de bains avec baignoire Sèche cheveux	Salle de bains privée Sèche serviettes
<i>WC</i>	Salle(s) de bains (avec baignoire): 1 Salle(s) d'eau (avec douche): 1 WC: 1 WC privés	
<i>Cuisine</i>	Cuisine Combiné congélation Four à micro ondes	Four
<i>Autres pièces</i>		
<i>Media</i>	Télévision	Wifi
<i>Autres équipements</i>	Autres équipements et services sur demande	
<i>Chauffage / AC</i>	Chauffage	
<i>Bien être</i>	Sauna	Spa
<i>Exterieur</i>	Barbecue Jardin Terrain clos commun	Cour commune Salon de jardin
<i>Divers</i>	L'espace bien-être (sauna et spa) se situe à l'extérieur. Il est à usage privatif le temps de son utilisation	





## Suite 1760

Chambre

2

personnes  
(Maxi: 5 pers.)

1

chambre

52

m<sup>2</sup>



Suite parentale de 52 m<sup>2</sup> comprenant le lit parental, un lit pour enfant ou accompagnant et un canapé lit grand confort pour 2 personnes (160 x 190)

<i>Chambres</i>	Chambre(s): 1	dont Suite: 1
	Lit(s): 3	dont lit(s) 1 pers.: 1 dont lit(s) 2 pers.: 2
	La Suite 1760 est une chambre de 52 m <sup>2</sup> pour 1 couple. Elle peut également être louée comme suite familiale avec 3 enfants. A l'intérieur de cet espace de 52 m <sup>2</sup> vous profiterez de sa salle de douche et de ses wc privés.	
<i>Salle de bains / Salle d'eau</i>	Salle de bains avec douche	Sèche cheveux
<i>WC</i>	Salle(s) d'eau (avec douche): 1	
	WC: 1	
	WC privés	
<i>Cuisine</i>		
<i>Autres pièces</i>	Salon	
<i>Media</i>	Télévision	Wifi
<i>Autres équipements</i>		
<i>Chauffage / AC</i>	Chauffage	
<i>Bien être</i>	Sauna	Spa
<i>Exterieur</i>	Barbecue Jardin Terrain clos commun	Cour commune Salon de jardin
<i>Divers</i>	L'espace bien-être (sauna et spa) se situe à l'extérieur. Il est à usage privatif le temps de son utilisation. Autres services complémentaires sur demande	





## La P'tite Ecurie



Appartement



2

personnes  
(Maxi: 4 pers.)



2

chambres



40

m2

La P'tite Ecurie est l'ancien box à chevaux du relais de poste de 1760.

A l'étage où était stocké le fourrage, vous disposez d'un lit de 160 x 200 qui donne accès à la salle de bain et sa douche "cascade".

Au rez-de-chaussée, vous disposez d'une cuisine équipée et d'un petit salon qui peut également accueillir 2 voyageurs supplémentaires sur une banquette lit de 160 x 200.

<i>Chambres</i>	Chambre(s): 2 Lit(s): 2	dont lit(s) 1 pers.: 0 dont lit(s) 2 pers.: 2
<i>Salle de bains / Salle d'eau</i>	Salle de bains avec douche Salle(s) d'eau (avec douche): 1	Sèche cheveux
<i>WC</i>	WC: 1 WC privés	
<i>Cuisine</i>	Cuisine Combiné congélation Four à micro ondes	Four
<i>Autres pièces</i>	Salon	Terrasse
<i>Media</i>	Télévision	
<i>Autres équipements</i>	Autres équipements et services sur demande	
<i>Chauffage / AC</i>	Chauffage	
<i>Bien être</i>	Sauna	Spa
<i>Exterieur</i>	Cour commune Salon de jardin	Jardin Terrain clos commun
<i>Divers</i>	L'espace bien-être (sauna et spa) se situe à l'extérieur. Il est à usage privatif le temps de son utilisation.	





## A savoir : conditions de la location

*Arrivée*

---

*Départ*

---

*Langue(s)  
parlée(s)*    Anglais    Français

---

*Annulation/  
Prépaiement/  
Dépot de  
garantie*

---

*Moyens de  
paiement*    Cartes de paiement    Chèques bancaires et postaux  
Chèques Vacances    Espèces    Virement bancaire

---

*Petit déjeuner*    Les petits déjeuners sont inclus en chambre d'hôtes. Ils  
sont en supplément en meublé de tourisme.

---

*Ménage*

---

*Draps et Linge  
de maison*    Draps et/ou linge compris  
Les draps et le linge sont compris

---

*Enfants et lits  
d'appoints*    Lit bébé  
1 lit bébé sur réservation

---

*Animaux  
domestiques*    Les animaux ne sont pas admis.

---

## Tarifs (au 25/05/26)

Maison d'hôtes "Maison Laurenza", Art - Hôtes et Bien-Etre

Aucun tarif renseigné (contactez le propriétaire)

# Mes recommandations

Les incontournables

Toutes les Activités

LE COMPTOIR LOCAL®, OFFICE DE TOURISME AUNIS MARAIS POITEVIN  
[WWW.AUNIS-MARAISPOITEVIN.COM](http://WWW.AUNIS-MARAISPOITEVIN.COM)



## Au Comptoir 1913

☎ 06 50 68 05 88  
50 rue Saint Jean

0.5 km  
📍 Saint-Jean-de-Liversay



Cuisine française et planches à partager



## AU-404-BR

☎ 05 46 67 07 91  
2 bis ZA des Beaux Vallons

4.4 km  
📍 Saint-Sauveur-d'Aunis



Dans une ambiance chaleureuse et conviviale, venez découvrir un concept inédit pour tous les goûts. Menus du midi et du soir réalisés avec des produits frais et locaux, organisation de soirées à thème, passez un bon moment AU 404 BR !



## Le Rev' Goch

☎ 09 51 63 14 56  
83b Quai Maréchal Joffre

10.1 km  
📍 Marans



Restaurant traditionnel.



## Au Bout du Port

☎ 06 61 73 22 92  
Place du Port

10.7 km  
📍 Marans



Restaurant traditionnel. Vue sur le port de plaisance de Marans.



## L'Hysope

☎ 05 46 68 52 21  
25 rue de l'aurore  
🌐 <https://www.lhysope.fr/fr>

18.8 km  
📍 La Jarrie



Le restaurant L'Hysope à La Jarrie, près de la Rochelle, vous accueille dans une ambiance chaleureuse et contemporaine. C'est niché au fond d'une ruelle en pierres sèches que se trouve le restaurant.

# Mes recommandations (suite)

Les incontournables

Toutes les Activités

LE COMPTOIR LOCAL®, OFFICE DE TOURISME AUNIS MARAIS POITEVIN  
[WWW.AUNIS-MARAISPOITEVIN.COM](http://WWW.AUNIS-MARAISPOITEVIN.COM)



## Saveurs Dans L'R

☎ 05 46 34 44 78  
18, Rue Gambetta

24.2 km  
📍 La Rochelle



Situé à La Rochelle, non loin de l'hôpital Saint Louis, le restaurant Saveurs dans l'R vous accueille dans une atmosphère intime et conviviale. La salle dégage un charme typique qui saura vous faire voyager dans le temps pour un repas cosy.



## Ginger

☎ 05 46 28 25 14  
33 Rue St Jean du Pérot  
📱 <https://www.ginger-larochelle.com/>

25.1 km  
📍 La Rochelle



Dans une des plus belles rues de La Rochelle, le GINGER vous propose une cuisine du monde, originale et pleine de saveurs. Le restaurant va vous faire voyager à travers ses plats et vous redonne le sourire dans un cadre chaleureux.



## Restaurant Bon Temps

☎ 05 46 52 26 69  
35 rue Saint-Jean-du-Pérot  
📱 <https://bontemps-larochelle.com/>

25.1 km  
📍 La Rochelle



Venez passer du bon temps dans la brasserie contemporaine du chef Gregory Coutanceau à La Rochelle.



## Restaurant Port Lauzières

☎ 05 46 37 45 44  
124 rue du Port Lauzières  
📱 <http://www.portlauzieres.com>

26.5 km  
📍 Nieu-sur-Mer



Un cadre authentique, une vue unique ! ✨ À l'écart des voitures, profitez d'un havre de paix avec un panorama exceptionnel sur l'Île de Ré et son pont. Dégustation à toute heure, dans une ambiance chaleureuse, conviviale.



## Les Flots

☎ 05 46 56 23 42  
52 boulevard de la mer  
📱 <https://les-flots.fr/restaurant/>

27.5 km  
📍 Châtelaillon-Plage



Si vous aimez les ambiances épurées et modernes, les bonnes tables où se mêlent audace et qualité, poussez la porte du restaurant de l'hôtel les Flots. Le chef et son équipe de talent tentent des associations osées qui raviront vos papilles.

# Mes recommandations (suite)

Les incontournables

Toutes les Activités

LE COMPTOIR LOCAL®, OFFICE DE TOURISME AUNIS MARAIS POITEVIN  
[WWW.AUNIS-MARAISPOITEVIN.COM](http://WWW.AUNIS-MARAISPOITEVIN.COM)



## Bains des Fleurs

☎ 05 46 56 00 58

76 boulevard de la mer

🌐 <http://www.bainsdesfleurs.fr>

27.7 km  
📍 Châtelaillon-Plage



Réputée pour ses crêpes et sa convivialité, le « Bains des F' » est une adresse incontournable de la station.



## Le Bistrot de la Grande Terrasse

☎ 05 46 56 54 30

8 Avenue la falaise

🌐 <https://www.la-grande-terrasse.com/re>

28.6 km  
📍 Châtelaillon-Plage



Profitez d'un moment d'exception au restaurant Le Bistrot La Grande Terrasse qui propose une cuisine bistro-bonomique à base de produits locaux élaborée par Pierre Gagnaire, grand chef parisien multi-étoilé. Sur terrasse ensoleillée avec vue sur l'océan.



## Cabane de dégustation - l'Ambiance Cabane

☎ 06 84 62 07 97

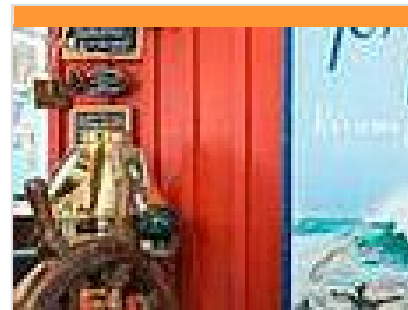
8 rue de l'Océan Les Boucholeurs

🌐 <https://www.lambiancecabane.fr/>

28.7 km  
📍 Yves



Amateurs d'huîtres, de moules et de vin blanc, arrêtez-vous chez Jean-Michel et Valérie Guignet. Sur le front de mer des Boucholeurs, cette sympathique cabane de dégustation est aussi le lieu d'exploitation des huîtres et coquillages des propriétaires.



## Tonton Louis

☎ 05 46 68 25 97

Rue Samuel Champlain Port de Pêche

🌐 <http://www.tontonlouis.fr>

29.8 km  
📍 La Rochelle



Tonton Louis propose différentes formules : un buffet de fruits de mer à volonté, différents menus et des suggestions de saison à la carte pour satisfaire toutes les envies.



## Centre équestre Ecurie des Pictons

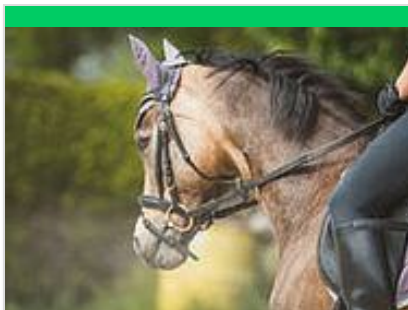
☎ 06 32 16 30 64

Chemin de la Sablière

3.9 km  
📍 Saint-Jean-de-Liversay



L'écurie des Pictons est une écurie de propriétaire se situant à Saint Jean de Liversay, proposant différentes prestations. Possibilité de mettre votre cheval en pension en pré ou boxe, débouillage, rééducation.



## Centre équestre Ecurie de Saint Cyr

☎ 05 46 01 99 24

3 Saint Cyr

🌐 <https://www.lecuriedesaintcyr.com/>

4.1 km

📍 Saint-Cyr-du-Doret



L'écurie de St Cyr est implantée en pleine nature sur 5 hectares de prairies, au cœur du Marais Poitevin. Le club est doté de toutes les infrastructures nécessaires à la pratique de votre passion et accueille aussi les propriétaires.



## Circuit randonnée - au coeur du Marais

☎ 05 46 68 92 93

12 bis rue des Hérons Site des

Echappées Nature

🌐 <https://www.aunisatlantique.fr/>

5.3 km

📍 Taugon



Cette balade vous fait découvrir le Marais Poitevin, entre marais mouillé et marais desséché, délimité par la levée.



## Circuit randonnée - le canal de la route d'eau

☎ 05 46 68 92 93

12 bis rue des Hérons Site des

Echappées Nature

🌐 <https://www.aunisatlantique.fr/>

5.3 km

📍 Taugon



Une balade le long des canaux qui vous permettra peut-être d'observer la remarquable biodiversité du Marais Poitevin. N'oubliez pas vos jumelles !



## Circuit randonnée - Tumulus de Champ-Châlon

☎ 05 46 68 92 93

Champ-Châlon

🌐 <https://www.aunisatlantique.fr/>

7.0 km

📍 Benon



Cette balade permet de se promener en lisière de forêt et découvrir les tumulus datant de 5000 ans environ avant JC.



## Barrage et écluses de Bazoin

☎ 05 49 09 01 55

Bazoin

🌐 <https://www.sevre-niortaise.fr/>

9.2 km

📍 La Ronde



Ce système d'écluses daterait de 1849. Primitivement construit en bois, il marque la jonction entre la Sèvre Niortaise et le Mignon. Le barrage est doublé d'une écluse à sas permettant le passage des bateaux.

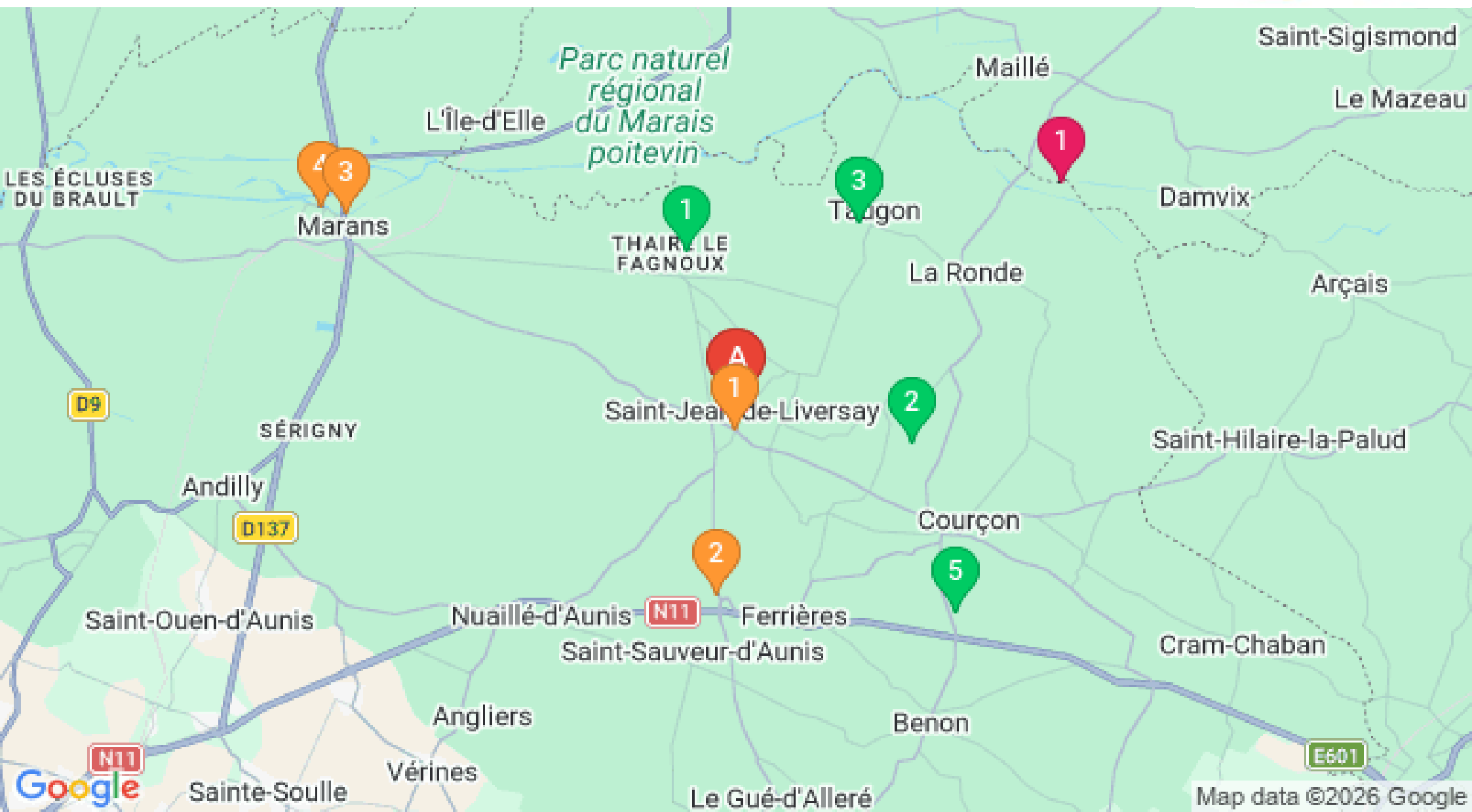


# Mes recommandations (suite)

Les incontournables

Toutes les Activités

LE COMPTOIR LOCAL®, OFFICE DE TOURISME AUNIS MARAIS POITEVIN  
[WWW.AUNIS-MARAISPOITEVIN.COM](http://WWW.AUNIS-MARAISPOITEVIN.COM)



 : Restaurants  : Activités et Loisirs  : Nature  : Culturel  : Dégustations